



## PRODUKTKATALOG 2026

# BETON FORMEN

Betonblockschalung, Straßenbarriere-schalung, Betonplatten-schalung, Schalung für Parkschränken, L/T-förmige Stützmauerschalung, Betonkreisform und Form für Blumentöpfe.



BETON FORMY s.r.o.  
IČ: 02456664  
VAT NUMBER: CZ02456664  
Dělnická 21  
Most, 434 01

Pavel Matuš  
420 730 150 045  
[info@betonformy.cz](mailto:info@betonformy.cz)  
[www.betonformy.cz](http://www.betonformy.cz)

# Betonblockschalung

## Worum geht es wirklich?

Es handelt sich um ein Betonsystem, das aufgrund seiner physikalischen Eigenschaften, seines Preises und seiner Baugeschwindigkeit eine Revolution in der Bauindustrie darstellt.

Dabei handelt es sich um Betonsteine, die passgenau zusammenpassen und auch ohne den Einsatz eines Bindemittels eine hervorragende Statik aufweisen.

Und um einen solchen Block gießen zu können, benötigen Sie eine Form. Eine, die gut konstruiert, langlebig und einfach zu handhaben ist. Und genau das bieten wir.

Bei uns können Sie sicher sein, dass Sie auch bei einer Produktionserweiterung in einigen Monaten oder Jahren noch passende Formen für die vorhandenen finden.

QR-Code zum Anzeigen eines kurzen animierten Video-Tutorials. (1min).



QR-Code zum Anzeigen des vollständigen Anleitungsvideos. (13min).



## BETONFORMY Studio

Nach zweijähriger Entwicklungszeit präsentieren wir Ihnen exklusiv für unsere Kunden das Programm BETONFORMY Studio. Bei unseren Besuchen vor Ort fiel uns ein Problem auf, das fast alle von Ihnen beschäftigte: die Planung von Bauplänen, die Visualisierung von Gebäuden und die Anzahl der benötigten Steine auf der Baustelle. Wir sahen Unmengen an Millimeterpapier mit Zeichnungen einzelner Reihen oder ganzer Gebäude. Einige von Ihnen lösten dieses Problem, indem sie eine größere Anzahl von Steinen aus unseren 3D-Druckern kauften, doch das war nicht die optimale Lösung. Deshalb bieten wir Ihnen jetzt BETONFORMY Studio an – ein Programm, das all diese Probleme für Sie löst. Sie können Gebäude schnell und intuitiv planen und bauen – egal ob Steine, Absperrungen, Straßenelemente, Parkplatzschranken oder Gitterplatten – alles ist im Programm enthalten. Sie erstellen Ansichten, Verlegepläne und eine Liste der verwendeten Produkte.

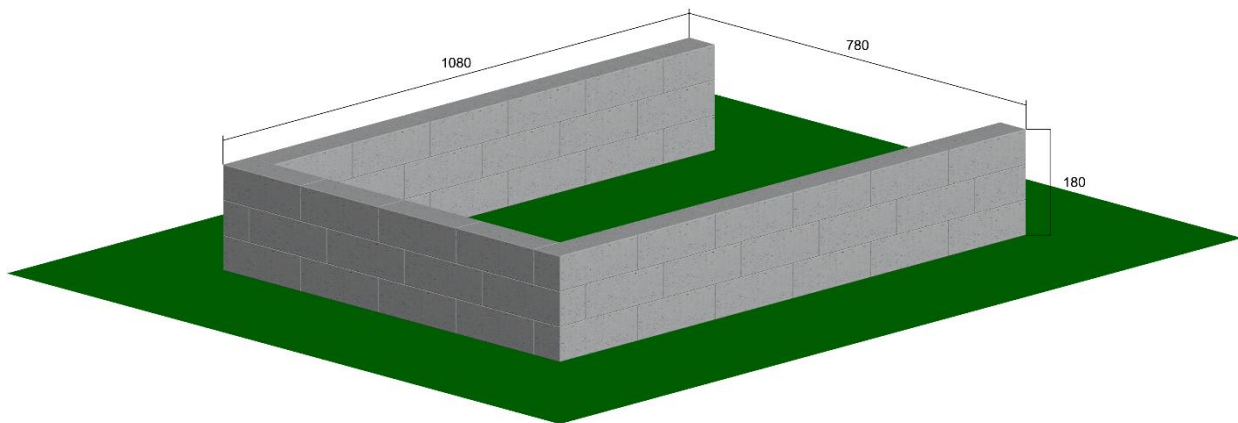
### Vorteile

**Visualisierung.** Nach Fertigstellung des Baus generiert das Programm drei Ansichten, die Ihnen und Ihrem Kunden die Visualisierung des Bauvorhabens erleichtern.

**Verlegeplan.** Für jede Reihe wird ein Verlegeplan erstellt. Sie müssen nicht mehr nach der richtigen Position für eine Biegung oder einen kürzeren Block suchen. Pläne für jede Reihe – schnell und einfach.

**Liste der Fertigprodukte.** Keine Neuberechnung nötig: Das Programm berechnet automatisch, wie viele und welche Produkte Sie verwendet haben, inklusive deren Gewicht für die Transportplanung.

**Optionen im Überblick.** Im Produktmenü sehen Sie jederzeit, welche Formen verfügbar sind und wie die daraus gefertigten Fertigprodukte aussehen.



Im Video erhalten Sie eine detailliertere Einführung in die Funktionen von BETONFORMY Studio.



# Betonblockschalung 160x80x80cm

Die größte und robusteste Blockform.

## Technische Daten:

Formgewicht	269kg
-------------	-------

## Es ist möglich zu gießen:

Blockmaße in cm	Gewicht in kg	Volumen in m <sup>3</sup>
160x80x80	2457,6	1,024
120x80x80	1843,2	0,768
80x80x80	1228,8	0,512
40x80x80	614,4	0,256

## Preisliste ohne Mehrwertsteuer:

Form 160x80x80cm	1 600 €
Trennwand 80x80cm	160 €





# Betonblockschalung 160x80x80cm typ FLACH

Die größte und robusteste Blockform in der flachen Ausführung.

## Technische Daten:

Formgewicht	265kg
-------------	-------

## Es ist möglich zu gießen:

Blockmaße in cm	Gewicht in kg	Volumen in m <sup>3</sup>
160x80x80 typ FLACH	2443,2	1,018
120x80x80 typ FLACH	1832,4	0,763
80x80x80 typ FLACH	1221,6	0,509
40x80x80 typ FLACH	610,8	0,254

## Preisliste ohne Mehrwertsteuer:

Form 160x80x80cm	1 560 €
Trennwand 80x80cm	160 €



## Betonblockschalung 160x80x80cm typ RUND

Das Betonsteinbausystem ist vor allem deshalb effektiv, weil die Steine ineinander passen und dadurch miteinander verbunden sind. So können Sie eine Mauer und dann eine weitere im 90°-Winkel bauen. Mit einer Eckschalung können Sie eine Stützmauer bauen und diese in jedem beliebigen Winkel von 45°

### Technische Daten:

Formgewicht	322kg
-------------	-------

### Es ist möglich zu gießen:

Blockmaße in cm	Gewicht in kg	Volumen in m <sup>3</sup>
160x80x80 typ RUND	2160	0,9
120x80x80 typ RUND	1545,6	0,644
80x80x80	1228,8	0,512
40x80x80	614,4	0,256

### Preisliste ohne Mehrwertsteuer:

Form 160x80x80cm typ RUND	2 350 €
Trennwand 80x80cm	160 €



## Betonblockschalung 160x80x80cm typ BASIS

Müssen Sie höher als üblich bauen? Nichts ist einfacher, als in der ersten Reihe Fundamentblöcke zu verwenden. Dadurch verbessern Sie die Statik der gesamten Konstruktion und bilden einen Kegel und

### Technische Daten:

Formgewicht	333kg
-------------	-------

### Es ist möglich zu gießen:

Blockmaße in cm	Gewicht in kg	Volumen in m <sup>3</sup>
160x80x80cm typ BASIS	1843	0,768

### Preisliste ohne Mehrwertsteuer:

Form 160x80x80cm typ BASIS	2 025 €
----------------------------	---------



## Betonblockschalung 160x80x60cm

Auf vielfachen Kundenwunsch haben wir eine Formvariante mit 80cm Breite und 60cm Höhe hinzugefügt.

### Technische Daten:

Formgewicht	252kg
-------------	-------

### Es ist möglich zu gießen:

Blockmaße in cm	Gewicht in kg	Volumen in m <sup>3</sup>
160x80x60	1843,2	0,768
120x80x60	1382,4	0,576
80x80x60	921,6	0,384
40x80x60	460,8	0,192

### Preisliste ohne Mehrwertsteuer:

Form 160x80x60cm	1 550 €
Trennwand 80x60cm	130 €





## Betonblockschalung 160x80x40cm

Vor allem die Statik, immer noch ein 80 cm breiter Klotz, aber nur halb so schwer.

### Technische Daten:

Formgewicht	234kg
-------------	-------

### Es ist möglich zu gießen:

Blockmaße in cm	Gewicht in kg	Volumen in m <sup>3</sup>
160x80x40	1228,8	0,512
120x80x40	921,6	0,384
80x80x40	614,4	0,256
40x80x40	307,2	0,128

### Preisliste ohne Mehrwertsteuer:

Form 160x80x40cm	1 375 €
Trennwand 80x40cm	130 €



## Betonblockschalung 160x80x40cm typ FLACH

Obere Reihe ohne Pyramiden? Betonbank? Mit dieser Form kein Problem.

### Technische Daten:

Formgewicht	229kg
-------------	-------

### Es ist möglich zu gießen:

Blockmaße in cm	Gewicht in kg	Volumen in m <sup>3</sup>
160x80x40 typ FLACH	1214,4	0,506
120x80x40 typ FLACH	918,8	0,379
80x80x40 typ FLACH	607,2	0,253
40x80x40 typ FLACH	303,6	0,126

### Preisliste ohne Mehrwertsteuer:

Form 160x80x40cm	1 335 €
Trennwand 80x40cm	130 €



## Betonblockschalung 160x40x80cm

Eine weitere in einer Reihe von Formen, die mit den Abmessungen 160x80x80cm kompatibel sind.

### Technische Daten:

Formgewicht	151kg
-------------	-------

### Es ist möglich zu gießen:

Blockmaße in cm	Gewicht in kg	Volumen in m <sup>3</sup>
160x40x80	1228,8	0,512
120x40x80	921,6	0,384
80x40x80	614,4	0,256
40x40x80	307,2	0,128

### Preisliste ohne Mehrwertsteuer:

Form 160x40x80cm	1 075 €
Trennwand 40x80cm	130 €



## Betonblockschalung 160x40x80cm typ FLACH

160x40x80cm große Form, modifiziert für eine glatte Oberfläche.

### Technische Daten:

Formgewicht	146kg
-------------	-------

### Es ist möglich zu gießen:

Blockmaße in cm	Gewicht in kg	Volumen in m <sup>3</sup>
160x40x80 typ FLACH	1214,4	0,506
120x40x80 typ FLACH	918,8	0,379
80x40x80 typ FLACH	607,2	0,253
40x40x80 typ FLACH	303,6	0,126

### Preisliste ohne Mehrwertsteuer:

Form 160x40x80cm typ FLACH	1 035 €
Trennwand 40x80cm	130 €





## Betonblockschalung 160x40x80cm typ RUND

Form 160x40x80 in der gebogenen Ausführung. Mit dem Trennsteg können auch klassische Blöcke

### Technische Daten:

Formgewicht	197kg
-------------	-------

### Es ist möglich zu gießen:

Blockmaße in cm	Gewicht in kg	Volumen in m <sup>3</sup>
160x40x80 typ RUND	1152	0,48
120x40x80 typ RUND	844,8	0,352
80x40x80 typ RUND	537,6	0,224
40x40x80 typ RUND	230,4	0,096
120x40x80	921,6	0,384
80x40x80	614,4	0,256
40x40x80	307,2	0,128

### Preisliste ohne Mehrwertsteuer:

Form 160x40x80cm typ RUND	1 275 €
Trennwand 40x80cm	130 €



## Betonblockschalung 80x80x80cm typ BASIS

Müssen Sie höher als üblich bauen? Nichts ist einfacher, als in der ersten Reihe Fundamentblöcke zu verwenden. Dadurch verbessern Sie die Statik der gesamten Konstruktion und bilden einen Kegel und gleichzeitig eine Schutzbarriere für die gesamte Wand.

### Technische Daten:

Formgewicht	232kg
-------------	-------

### Es ist möglich zu gießen:

Blockmaße in cm	Gewicht in kg	Volumen in m <sup>3</sup>
80x80x80cm typ BASIS	1152	0,48

### Preisliste ohne Mehrwertsteuer:

Form 80x80x80cm typ BASIS	1 275 €
---------------------------	---------



## Betonblockschalung 160x40x40cm

Die kleinste Form für Blöcke.

### Technische Daten:

Formgewicht	124kg
-------------	-------

### Es ist möglich zu gießen:

Blockmaße in cm	Gewicht in kg	Volumen in m <sup>3</sup>
160x40x40	614,4	0,256
120x40x40	460,8	0,192
80x40x40	307,2	0,128
40x40x40	153,6	0,064

### Preisliste ohne Mehrwertsteuer:

Form 160x40x40cm	1 035 €
Trennwand 40x40cm	130 €



## Betonblockschalung 160x40x40cm typ FLACH

Das Gießen sauberer Blöcke ohne obere Pyramiden, die als Abschlussblöcke oder vielleicht als Bank dienen, war noch nie so einfach.

### Technische Daten:

Formgewicht	121kg
-------------	-------

### Es ist möglich zu gießen:

Blockmaße in cm	Gewicht in kg	Volumen in m <sup>3</sup>
160x40x40 typ FLACH	607,2	0,253
120x40x40 typ FLACH	455,4	0,189
80x40x40 typ FLACH	303,6	0,126
40x40x40 typ FLACH	151,8	0,063

### Preisliste ohne Mehrwertsteuer:

Form 160x40x40cm typ FLACH	975 €
Trennwand 40x40cm	130 €





## Betonblockschalung 160x40x40cm typ RUND

Die kleinste Form in der Kurvenausführung. Mit dem Trennsteg können auch klassische Blöcke gegossen werden.

### Technische Daten:

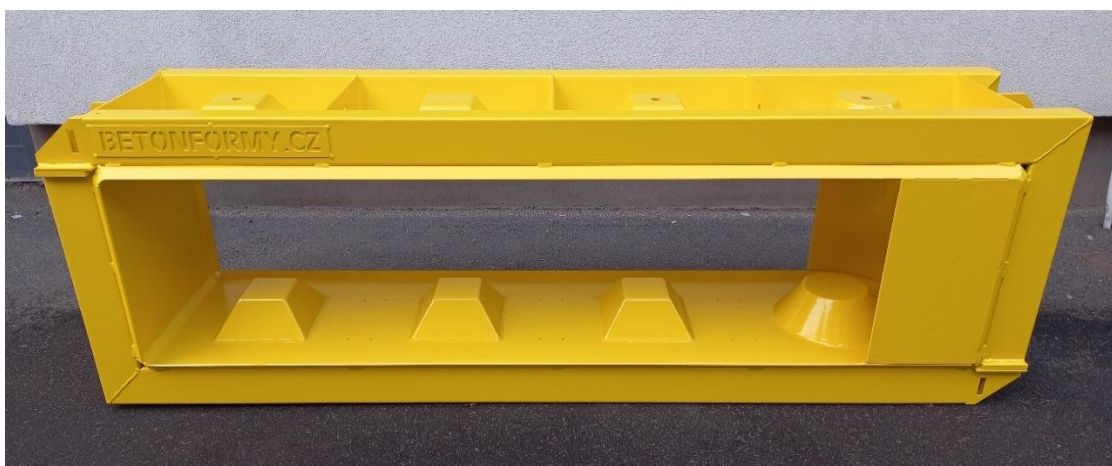
Formgewicht	141kg
-------------	-------

### Es ist möglich zu gießen:

Blockmaße in cm	Gewicht in kg	Volumen in m <sup>3</sup>
160x40x40 typ RUND	576	0,24
120x40x40 typ RUND	422,4	0,176
80x40x40 typ RUND	268,8	0,112
40x40x40 typ RUND	115,2	0,048
120x40x40	460,8	0,192
80x40x40	307,2	0,128
40x40x40	153,6	0,064

### Preisliste ohne Mehrwertsteuer:

Form 160x40x40cm typ RUND	1 325 €
Trennwand 40x40cm	130 €



## Betonblockschalung 80x80x40cm typ BASIS

Müssen Sie höher als üblich bauen? Nichts ist einfacher, als in der ersten Reihe Fundamentblöcke zu verwenden. Dadurch verbessern Sie die Statik der gesamten Konstruktion und bilden einen Kegel und gleichzeitig eine Schutzbarriere für die gesamte Wand.

### Technische Daten:

Formgewicht	175kg
-------------	-------

### Es ist möglich zu gießen:

Blockmaße in cm	Gewicht in kg	Volumen in m <sup>3</sup>
80x80x40cm typ BASIS	492kg	0,205

### Preisliste ohne Mehrwertsteuer:

Form 80x80x40cm typ BASIS	1 300 €
---------------------------	---------



## Betonblockschalung 180x60x60cm

Die am häufigsten verwendete Form, die perfekte Kombination aus Größe, Gewicht und Preis.

### Technische Daten:

Formgewicht	238kg
-------------	-------

### Es ist möglich zu gießen:

Blockmaße in cm	Gewicht in kg	Volumen in m <sup>3</sup>
180x60x60	1555,2	0,648
150x60x60	1296	0,54
120x60x60	1036,8	0,432
90x60x60	777,6	0,324
60x60x60	518,4	0,216
30x60x60	259,2	0,108

### Preisliste ohne Mehrwertsteuer:

Form 180x60x60cm	1 400 €
Trennwand 60x60cm	130 €



## Betonblockschalung 180x60x60cm typ FLACH

Das Gießen sauberer Blöcke ohne obere Pyramiden, die als Abschlussblöcke oder vielleicht als Bank dienen, war noch nie so einfach.

### Technische Daten:

Formgewicht	233kg
-------------	-------

### Es ist möglich zu gießen:

Blockmaße in cm	Gewicht in kg	Volumen in m <sup>3</sup>
180x60x60 typ FLACH	1543,2	0,643
150x60x60 typ FLACH	1286	0,535
120x60x60 typ FLACH	1028,8	0,428
90x60x60 typ FLACH	771,6	0,321
60x60x60 typ FLACH	514,4	0,214
30x60x60 typ FLACH	257,2	0,107

### Preisliste ohne Mehrwertsteuer:

Form 180x60x60cm typ FLACH	1 350 €
Trennwand 60x60cm	130 €





## Betonblockschalung 180x60x60cm typ RUND

Die am häufigsten verwendete Form ist die rund version.

### Technische Daten:

Formgewicht	248kg
-------------	-------

### Es ist möglich zu gießen:

Blockmaße in cm	Gewicht in kg	Volumen in m <sup>3</sup>
180x60x60 typ RUND	1464	0,61
150x60x60 typ RUND	1204,8	0,502
120x60x60 typ RUND	945,6	0,394
90x60x60 typ RUND	686,4	0,286
120x60x60	1036,8	0,432
90x60x60	777,6	0,324
60x60x60	518,4	0,216
30x60x60	259,2	0,108

### Preisliste ohne Mehrwertsteuer:

Form 180x60x60cm typ RUND	1 725 €
Trennwand 60x60cm	130 €



## Betonblockschalung 180x60x60cm typ 45°

Eine Form, die zum Erstellen eines Startblocks geeignet ist.

### Technische Daten:

Formgewicht	240kg
-------------	-------

### Es ist möglich zu gießen:

Blockmaße in cm	Gewicht in kg	Volumen in m <sup>3</sup>
180x60x60 typ 45°	1296	0,54
150x60x60 typ 45°	1036,8	0,432
120x60x60 typ 45°	777,6	0,324
90x60x60 typ 45°	518,4	0,216
90x60x60	777,6	0,324
60x60x60	518,4	0,216
30x60x60	259,2	0,108

### Preisliste ohne Mehrwertsteuer:

Form 180x60x60cm typ 45°	1 550 €
Trennwand 60x60cm	130 €



## Betonblockschalung 180x60x60cm typ OBERSEITE

Dachsteinblöcke dienen als oberste Wandreihe – ein solcher Block bindet kein Material und hebt das Gebäude ästhetisch auf die nächste Ebene.

### Technische Daten:

Formgewicht	246kg
-------------	-------

### Es ist möglich zu gießen:

Blockmaße in cm	Gewicht in kg	Volumen in m <sup>3</sup>
180x60x60 typ OBERSEITE	1190,4	0,496
150x60x60 typ OBERSEITE	992	0,412
120x60x60 typ OBERSEITE	793,6	0,33
90x60x60 typ OBERSEITE	595,2	0,248
60x60x60 typ OBERSEITE	396,8	0,165
30x60x60 typ OBERSEITE	198,4	0,082

### Preisliste ohne Mehrwertsteuer:

Form 180x60x60cm typ OBERSEITE	1 725 €
Trennwand 60x60cm typ OBERSEITE	130 €



## Betonblockschalung 120x60x60cm typ BASIS

Müssen Sie höher als üblich bauen? Nichts ist einfacher, als in der ersten Reihe Fundamentblöcke zu verwenden. Dadurch verbessern Sie die Statik der gesamten Konstruktion und bilden einen Kegel und gleichzeitig eine Schutzbarriere für die gesamte Wand.

### Technische Daten:

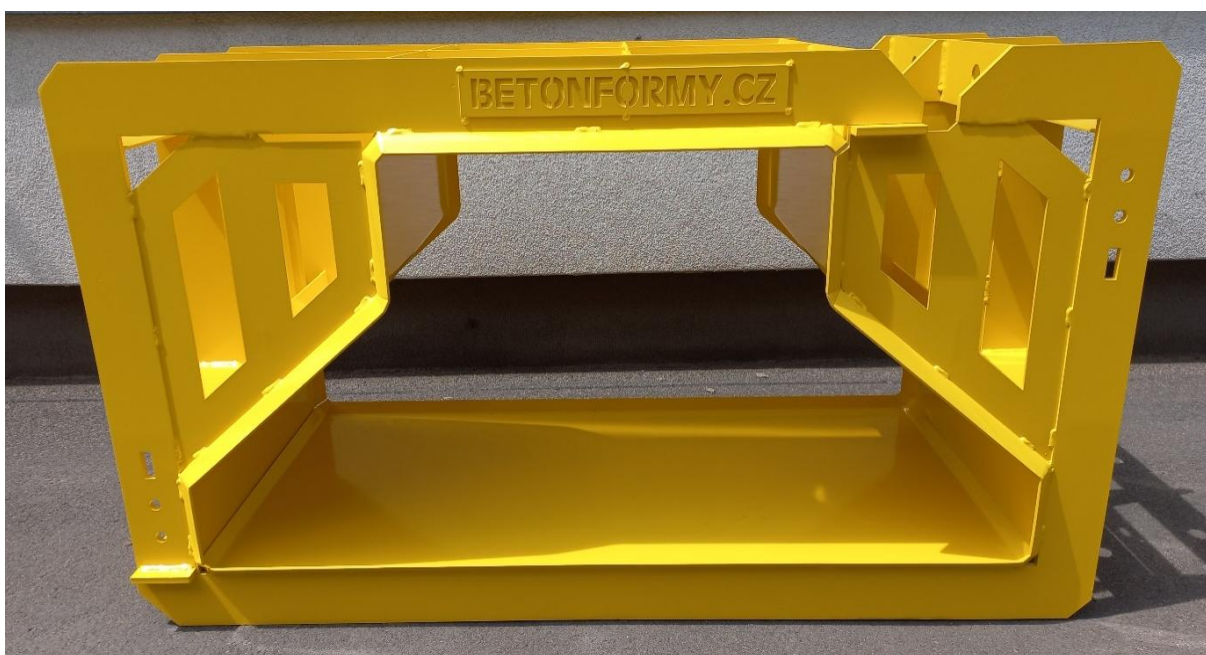
Formgewicht	191kg
-------------	-------

### Es ist möglich zu gießen:

Blockmaße in cm	Gewicht in kg	Volumen in m <sup>3</sup>
120x60x60cm typ BASIS	794,4kg	0,331

### Preisliste ohne Mehrwertsteuer:

Form 120x60x60cm typ BASIS	1 225 €
----------------------------	---------





## Betonblockschalung 180x60x30cm

Es ist kein Problem mehr, eine 1,5 m hohe Mauer zu bauen. Durch die Kombination von 60 und 30 cm hohen Blöcken ist dies schnell und einfach möglich.

### Technische Daten:

Formgewicht	197kg
-------------	-------

### Es ist möglich zu gießen:

Blockmaße in cm	Gewicht in kg	Volumen in m <sup>3</sup>
180x60x30	777,6	0,324
150x60x30	648	0,27
120x60x30	518,4	0,216
90x60x30	388,8	0,162
60x60x30	259,2	0,108
30x60x30	129,6	0,054

### Preisliste ohne Mehrwertsteuer:

Form 180x60x30cm	1 275 €
Trennwand 60x30cm	130 €





## Betonblockschalung 180x60x30cm typ FLACH

180x60x30cm große Form, modifiziert für eine glatte Oberfläche.

### Technische Daten:

Formgewicht	193kg
-------------	-------

### Es ist möglich zu gießen:

Blockmaße in cm	Gewicht in kg	Volumen in m <sup>3</sup>
180x60x30 typ FLACH	765,6	0,319
150x60x30 typ FLACH	638	0,265
120x60x30 typ FLACH	510,4	0,212
90x60x30 typ FLACH	382,8	0,159
60x60x30 typ FLACH	255,2	0,106
30x60x30 typ FLACH	127,6	0,053

### Preisliste ohne Mehrwertsteuer:

Forma 180x60x30cm typ FLACH	1 235 €
Trennwand 60x30cm	130 €



## Betonblockschalung 180x60x30cm typ FLACH RUND

Wenn Sie Kurven verwenden und gleichzeitig die oberste Blockreihe aus Halbblocken aufbauen, ist diese Form für Sie geeignet.

### Technische Daten:

Formgewicht	212kg
-------------	-------

### Es ist möglich zu gießen:

Blockmaße in cm	Gewicht in kg	Volumen in m <sup>3</sup>
180x60x30 typ FLACH RUND	720	0,3
150x60x30 typ FLACH RUND	592,4	0,246
120x60x30 typ FLACH RUND	464,8	0,193
90x60x30 typ FLACH RUND	337,2	0,14
120x60x30 typ FLACH	510,4	0,212
90x60x30 typ FLACH	382,8	0,159
60x60x30 typ FLACH	255,2	0,106
30x60x30 typ FLACH	127,6	0,053

### Preisliste ohne Mehrwertsteuer:

Form 180x60x30cm typ FLACH RUND	1 550 €
Trennwand 60x30cm	130 €



## Betonblockschalung 180x30x60cm

Viel Musik für wenig Beton. Ein großer Klotz für wenig Geld, ideal für eine Trennwand.

### Technische Daten:

Formgewicht	130kg
-------------	-------

### Es ist möglich zu gießen:

Blockmaße in cm	Gewicht in kg	Volumen in m <sup>3</sup>
180x30x60	777,6	0,324
150x30x60	648	0,27
120x30x60	518,4	0,216
90x30x60	388,8	0,162
60x30x60	259,2	0,108
30x30x60	129,6	0,054

### Preisliste ohne Mehrwertsteuer:

Form 180x30x60cm	975 €
Trennwand 30x60cm	130 €



## Betonblockschalung 180x30x60cm typ FLACH

Das Gießen sauberer Blöcke ohne obere Pyramiden, die als Abschlussblöcke oder vielleicht als Bank dienen, war noch nie so einfach.

### Technische Daten:

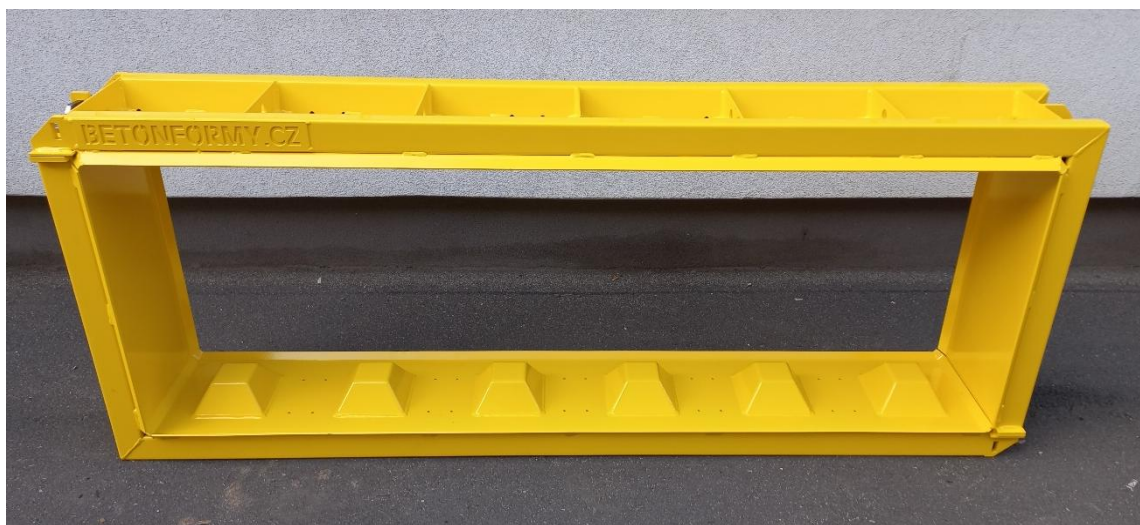
Formgewicht	128kg
-------------	-------

### Es ist möglich zu gießen:

Blockmaße in cm	Gewicht in kg	Volumen in m <sup>3</sup>
180x30x60 typ FLACH	765,6	0,319
150x30x60 typ FLACH	638	0,265
120x30x60 typ FLACH	510,4	0,212
90x30x60 typ FLACH	382,8	0,159
60x30x60 typ FLACH	255,2	0,106
30x30x60 typ FLACH	127,6	0,053

### Preisliste ohne Mehrwertsteuer:

Form 180x30x60cm typ FLACH	985 €
Trennwand 30x60cm	130 €





## Betonblockschalung 60x90x60cm typ BASIS

Müssen Sie höher als üblich bauen? Nichts ist einfacher, als in der ersten Reihe Fundamentblöcke zu verwenden. Dadurch verbessern Sie die Statik der gesamten Konstruktion und bilden einen Kegel und gleichzeitig eine Schutzbarriere für die gesamte Wand.

### Technische Daten:

Formgewicht	200kg
-------------	-------

### Es ist möglich zu gießen:

Blockmaße in cm	Gewicht in kg	Volumen in m <sup>3</sup>
60x90x60cm typ BASIS	518,4	0,216

### Preisliste ohne Mehrwertsteuer:

Form 60x90x60cm typ BASIS	1 225 €
---------------------------	---------





## Betonblockschalung 240x60x60cm

Die längste Blockform in unserem Sortiment. Damit ist der Bau von Wänden mit einer Breite von 60 cm schneller und günstiger.

### Technische Daten:

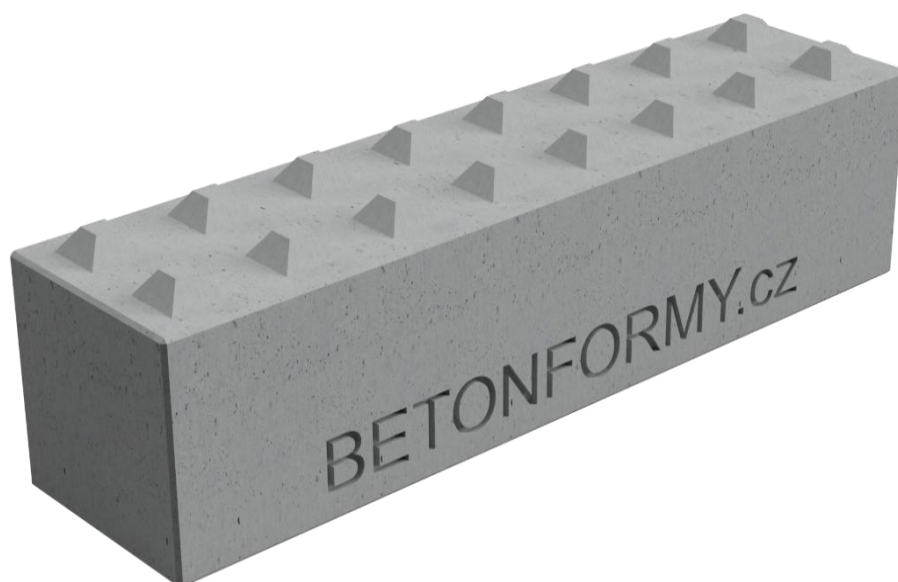
Formgewicht	287kg
-------------	-------

### Es ist möglich zu gießen:

Blockmaße in cm	Gewicht in kg	Volumen in m <sup>3</sup>
240x60x60	2073,6	0,864
210x60x60	1814,4	0,756
180x60x60	1555,2	0,648
150x60x60	1296	0,54
120x60x60	1036,8	0,432
90x60x60	777,6	0,324
60x60x60	518,4	0,216
30x60x60	259,2	0,108

### Preisliste ohne Mehrwertsteuer:

Form 240x60x60cm	2 025 €
Trennwand 60x60cm	130 €



## Zubehör

### Blockform-Klemme

#### Technische Daten:

Tragfähigkeit	3000kg
Gewicht der Zange	200kg
Greifen in	850mm
Backenlänge mit Gumm	745mm



#### Technische Daten:

Tragfähigkeit	1750kg
Gewicht der Zange	140kg
Greifen in	450mm
Backenlänge mit Gumm	745mm



Um die Zange mit einem Gabelstapler verwenden zu können, empfehlen wir den Kauf eines Gabelaufsatzes. Damit können Sie Blöcke in beide Richtungen, längs und quer, anheben.



Da die Reifen mit der Zeit verschleißen, bieten wir auch einen Satz Ersatzreifen an.

Sehen Sie sich ein Video zur Arbeit mit einer Zange an

#### Preisliste ohne MwSt.:

Blockform-Klemme 3000kg	2 300 €
Blockform-Klemme 1750kg	2 250 €
Hebeträger für Doppelklemme	950 €
Blockform-Klemmgummi-Satz 2 Stk.	76 €



# Hydraulischer Blockrotator

Am bequemsten lässt sich der Block mit einer Zange und einem Drehgerät in die Montageposition

## Technische Daten:

Tragfähigkeit	2500kg
Rotatorgewicht	402kg



Produktvideo hier:



## Preisliste ohne MwSt.:

Hydraulischer Blockrotator	5 200 €
----------------------------	---------

## Gewindehülse

Gewindehülsen werden in die Schalung eingesetzt und nach dem Betonieren mit dem Fertigteil bearbeitet. Es handelt sich um zertifizierte verzinkte Produkte mit deklarierter Tragfähigkeit. Es ist auch möglich, einen Stopfen für die Hülse zu erwerben, um das Gewinde nach Gebrauch vor Schmutz, Regen usw. zu schützen.

### Technische Daten:

Gewindehülse RD20	Tragfähigkeit 2000kg
Gewindehülse RD30	Tragfähigkeit 4000kg

### Preisliste ohne MwSt.:

Gewindehülse RD20	1,8 €
Gewindehülse RD30	3,6 €
Stecker RD20	0,2 €
Stecker RD30	0,32 €



## Gewindehülse RD20 mit Anker

Kunden, die Roxor-Gewindestangen für Gewindebuchsen selbst kaufen, zuschneiden und biegen müssten, bevorzugen das fertige Produkt. Die 14-mm-Roxor-Gewindestange wird in die Buchse eingepresst, und alles ist bereit zum Betonieren.

### Technische Daten:

Gewindehülse RD20	Tragfähigkeit 2000kg
-------------------	----------------------

### Preisliste ohne MwSt.:

Gewindehülse RD20 mit Anker	2,6 €
-----------------------------	-------



## Seillöse

Zum Einschrauben in das Gehäuse und zum Anheben des Fertigteils werden zertifizierte Seillösen mit Gewinde vom Typ RD

### Preisliste ohne MwSt.:

Seillöse RD20 mit Ring	40 €
Seillöse RD30 mit Ring	63 €





## Magnet

Bei fehlender Bohrung für eine Gewindehülse oder für einen bestimmten Anwendungsfall kann die Gewindehülse mit diesem Magneten an der Form fixiert werden.

Preisliste ohne MwSt.:

Magnet RD20	40 €
Magnet RD30	52 €



## Trennwand

Zu jeder Form kann ein passender Trenner erworben werden. Der Trenner wird benötigt, um die Form in Hälften und weitere Blöcke zu unterteilen.

Preisliste ohne MwSt.:

Trennwand 80x80cm	160 €
Trennwand - alle anderen Abmessungen	130 €



## Formöffner

Zum Trennen der Form wird ein Haken benötigt.

Dabei handelt es sich um ein speziell geformtes Segment, mit dem Sie Teile der Formen bequem und ohne Beschädigung voneinander trennen können.



Preisliste ohne MwSt.:

Formöffner	16 €
------------	------





## Betonrüttler

Der Vibrator ist das A und O beim Gießen; richtig vibrierter Beton ist nicht nur die Grundlage für die physikalischen Eigenschaften des Produkts, sondern bestimmt auch den ästhetischen Aspekt des Produkts.

### Technische Daten:

Markieren	Enar Dingo
Flexible Welle	1m
Kopf	58mm
Motorleistung	2,3kw
Gewicht	10,3kg

### Preisliste ohne MwSt.:

Betonrüttler	680 €
--------------	-------



## Betonrüttler AKU

Für komfortableres Vibrieren von Formen mit einem Volumen von bis zu 0,5 m³. 35 Minuten sauberer Betrieb pro Akku.

### Technische Daten:

Markieren	Enar VPB E-BATT
Flexible Welle	1m
Kopf	38mm
Motorleistung	0,3kw
Gewicht	5,1kg

### Preisliste ohne MwSt.:

Betonrüttler AKU (inklusive Akku und Ladegerät)	480 €
Battery 18V/5Ah	115 €



## Abscheideöl

Vor Gebrauch sprühen Sie die Form mit Trennöl ein. Seine Hauptfunktion besteht darin, das Anhaften des Betons an der Form zu verhindern und so das Entfernen der Schalung zu erleichtern.

## Betoncleaner

Betoncleaner ist ein aggressives Mittel, das als Reiniger dient. Sollte sich Beton dort befinden, wo er nicht hingehört, können Sie ihn mit Betoncleaner zuverlässig entfernen. Das Mittel wird bis zu 1:50 mit Wasser verdünnt oder in einen Hochdruckreiniger gesaugt und kann auch zum Waschen verschiedener Geräte, wie Mischer oder diverser Baumaschinen, verwendet werden.

### Preisliste ohne MwSt.:

Abscheideöl - 20l	75 €
Betoncleaner - 20l	56 €



## Einziehbare Lamelle

Nach dem Gießen muss der Beton mit unserer H-förmigen Aluminium-Zugstange nach unten gezogen und geglättet werden.

Technische Daten:

Länge	1000mm
-------	--------

Preisliste ohne MwSt.:

Einziehbare Lamelle - 1000mm typ H	18 €
------------------------------------	------



## Bürsten

Handgefertigte PLA-Bürsten zur Betonoberflächenbehandlung.



Preisliste ohne MwSt.:

Bürsten 500mm	66 €
Bürsten 700mm	70 €
Bürsten 900mm	74 €



## Straßenbarriere-schalung 200x72x120cm

Wenn Sie sich nicht sicher sind, ob Betonsteine das Richtige für Sie sind und lieber beim klassischen Geländer bleiben möchten, haben wir für Sie eine Form für ein doppelseitiges Geländer vorbereitet.

### Technische Daten:

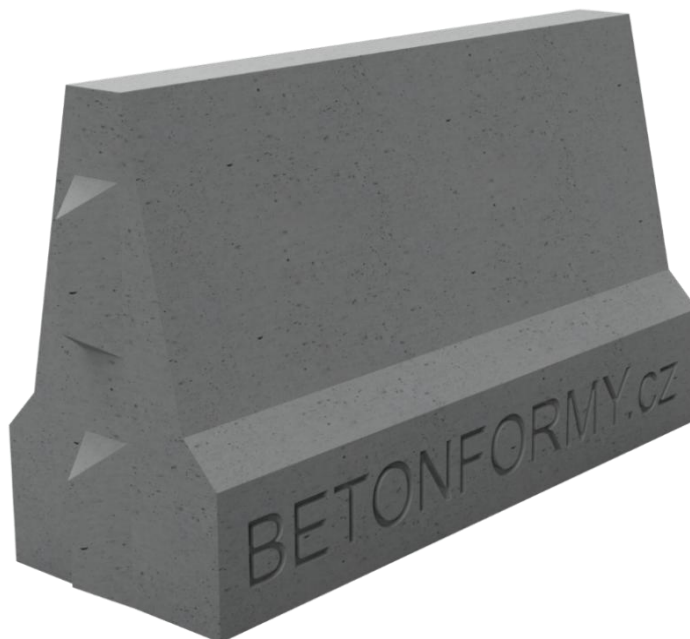
Formgewicht	440kg
-------------	-------

### Es ist möglich zu gießen:

Maße der Barriere in cm	Gewicht in kg	Volumen in m <sup>3</sup>
200x72x120	2755	1,148
100x72x120	1377	0,574

### Preisliste ohne MwSt.:

Form 200x72x120cm	2 600 €
Trennwand 72x120cm	275 €



Die Form kann mit einer Trennwand in zwei Hälften geteilt und eine 1 m lange Barriere errichtet werden.



## Straßenbarriere-schalung 200x54x90cm

### Technische Daten:

Formgewicht	329kg
-------------	-------

### Es ist möglich zu gießen:

Maße der Barriere in cm	Gewicht in kg	Volumen in m <sup>3</sup>
200x54x90	1560	0,65
100x54x90	780	0,325

### Preisliste ohne MwSt.:

Form 200x54x90cm	2 000 €
Trennwand 54x90cm	260 €



Die Form kann mit einer Trennwand in zwei Hälften geteilt und eine 1 m lange Barriere errichtet werden.





## Straßenbarriere-schalung 100x27x45cm

Eine kleine Barriere, ideal zum Abtrennen eines Parkplatzes oder zum Erstellen einer Kabine für Mülltonnen.

### Technische Daten:

Formgewicht	84kg
-------------	------

### Nach dem Gießen:

Gewicht	300kg
Volumen	0,33m <sup>3</sup>

### Preisliste ohne MwSt.:

Form 100x27x45cm	1 120 €
------------------	---------



## Betonplatten-schalung - EINSTELLBAR

Unsere Straßenplattenform ist einzigartig, da Sie mit einer Form viele Größen gießen können. Die Grundgröße beträgt 300 x 200 cm, kann aber dank der verschiebbaren Teile der Form verändert werden.



Somit kann ein Paneel mit den Maßen 300x200cm, 300x170cm, 300x150cm oder 300x120cm hergestellt werden.

### Betonplatten-schalung 16cm

#### Technische Daten:

Formgewicht	208kg
-------------	-------

#### Preisliste ohne MwSt.:

Betonplatten-schalung 300x200x16cm, typ EINSTELLBAR	1 120 €
---	---------

#### Nach dem Gießen:

Gewicht	2400kg
Volumen	0,96m <sup>3</sup>

### Betonplatten-schalung 18cm

#### Technische Daten:

Formgewicht	242kg
-------------	-------

#### Preisliste ohne MwSt.:

Betonplatten-schalung 300x200x18cm, typ EINSTELLBAR	1 220 €
---	---------

#### Nach dem Gießen:

Gewicht	2700kg
Volumen	1,08m <sup>3</sup>

### Betonplatten-schalung 20cm

#### Technische Daten:

Formgewicht	287kg
-------------	-------

#### Preisliste ohne MwSt.:

Betonplatten-schalung 300x200x20cm, typ EINSTELLBAR	1 300 €
---	---------

#### Nach dem Gießen:

Gewicht	3000kg
Volumen	1,2m <sup>3</sup>

Sehen Sie sich hier das Video-  
Tutorial zu  
Straßenplattenformen an:



# Betonplatten-schalung - SOLIDE

Der Nachteil der verstellbaren Form ist die aufwendige Montage durch die Schrauben. Sollten Sie keine verstellbare Form verwenden, bieten wir auch eine feste Variante an, die mit Stiften und Keilen verbunden wird.



## Betonplatten-schalung 16cm

### Technische Daten:

Formgewicht 300x200	211kg
Formgewicht 300x100	182kg

### Nach dem Gießen:

Gewicht	2400kg	Volumen	0,96m <sup>3</sup>
Gewicht	1200kg	Volumen	0,48m <sup>3</sup>

### Preisliste ohne MwSt.:

Betonplatten-schalung 300x200x16cm, typ SOLIDE	1 200 €
Betonplatten-schalung 300x100x16cm, typ SOLIDE	1 100 €

## Betonplatten-schalung 18cm

### Technische Daten:

Formgewicht 300x200	265kg
Formgewicht 300x100	221kg

### Nach dem Gießen:

Gewicht	2700kg	Volumen	1,08m <sup>3</sup>
Gewicht	1350kg	Volumen	0,54m <sup>3</sup>

### Preisliste ohne MwSt.:

Betonplatten-schalung 300x200x18cm, typ SOLIDE	1 300 €
Betonplatten-schalung 300x100x18cm, typ SOLIDE	1 180 €

## Betonplatten-schalung 20cm

### Technische Daten:

Formgewicht 300x200	290kg
Formgewicht 300x100	231kg

### Nach dem Gießen:

Gewicht	3000kg	Volumen	1,2m <sup>3</sup>
Gewicht	1500kg	Volumen	0,6m <sup>3</sup>

### Preisliste ohne MwSt.:

Betonplatten-schalung 300x200x20cm, typ SOLIDE	1 380 €
Betonplatten-schalung 300x100x20cm, typ SOLIDE	1 260 €



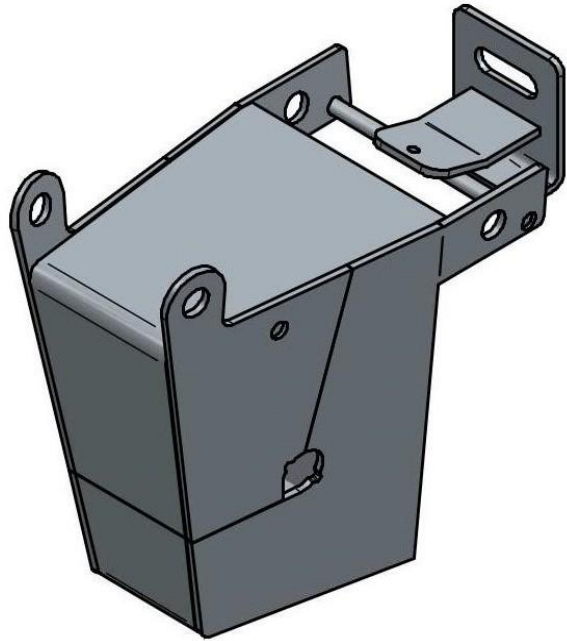
## Tasche für roxor

Straßenplatten müssen gehandhabt werden. Deshalb haben wir eine Roxor-Tasche für Sie. Sie ist universell und kann an allen Plattenstärken angebracht werden, die mit unseren Formen hergestellt werden können.

Dabei handelt es sich um ein mehrteiliges Element, durch das eine Stange geführt wird, über die dann die Platte angehoben wird.

Preisliste ohne MwSt.:

Tasche für roxor	50 €
------------------	------



QR-Code zum Ansehen des Video-Tutorials.



## KREUFIX, UTH

Kreufix- und UTH-Abstandshalter werden zum Zentrieren von Currynetzen in Straßenplattenformen verwendet.

in der Variante mit einem Currynetz:

3x1 mit einer Dicke von 16 cm erfordert 2 Stücke UTH-Profil mit einer Höhe von 90 mm, um ein Currynetz zu zentrieren.

3x2 mit einer Dicke von 16 cm erfordert 3 Stücke UTH-Profil mit einer Höhe von 90 mm, um ein Currynetz zu zentrieren.

3x1 mit einer Dicke von 18 cm erfordert 2 Stücke UTH-Profil mit einer Höhe von 90 mm, um ein Currynetz zu zentrieren.

3x2 mit einer Dicke von 18 cm erfordert 3 Stücke UTH-Profil mit einer Höhe von 90 mm, um ein Currynetz zu zentrieren.

bei der Variante mit zwei Currynetzen:

3x1 mit einer Dicke von 18cm benötigt 6 Stück Kreufix für das untere Currynetz und 2 Stück UTH-Profil 70mm für das obere Currynetz.

3x2 mit einer Dicke von 18 cm erfordert 6 Kreuzfixe für das untere Currynetz und 3 UTH-Profile von 70 mm für das obere Currynetz.

3x1 mit einer Dicke von 20 cm erfordert 6 Kreuzfixe für das untere Currynetz und 2 UTH-Profile von 70 mm für das obere Currynetz.

3x2 mit einer Dicke von 20 cm erfordert 6 Kreuzfixe für das untere Currynetz und 3 UTH-Profile von 70 mm für das obere Currynetz.



### Preisliste ohne MwSt.:

Kreufix 50mm	0,06 €
UTH 70mm	1 €
UTH 90mm	1 €

## Schalung für Parkschraken - LEUCHTTURM

Die Parksperre im Design „Leuchtturm“ ist eine der kleinsten Formen in unserem Sortiment.

### Technische Daten:

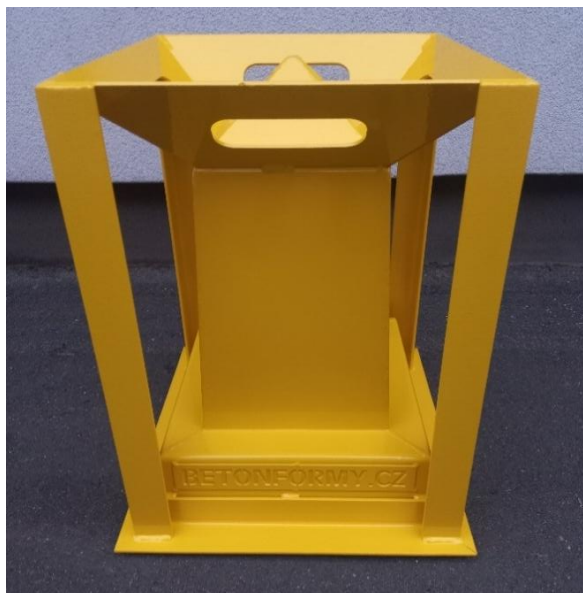
Formgewicht	39kg
-------------	------

### Preisliste ohne MwSt.:

Form LEUCHTTURM	440 €
-----------------	-------

### Nach dem Gießen:

Gewicht	95kg
Volumen	0,038m <sup>3</sup>
Basisgröße	36x36cm
Höhe	57cm



## Schalung für Parkschraken - MAXI LEUCHTTURM

Das Design der Bake wurde für die MAXI-Version durch eine Gewindehülse zur Barrierenmanipulation modifiziert.

### Technische Daten:

Formgewicht	51kg
-------------	------

### Preisliste ohne MwSt.:

Form MAXI LEUCHTTURM	650 €
----------------------	-------

### Nach dem Gießen:

Gewicht	113kg
Volumen	0,047m <sup>3</sup>
Basisgröße	38x38cm
Höhe	80cm



## Schalung für Parkschränken - PYRAMIDE

Die kleinste Form in unserem Sortiment, keine einzige Schaufel Beton geht verloren!

### Technische Daten:

Formgewicht	35kg
-------------	------

### Preisliste ohne MwSt.:

Form PYRAMIDE	440 €
---------------	-------

### Nach dem Gießen:

Gewicht	82kg
Volumen	0,033m <sup>3</sup>
Basisgröße	36x36cm
Höhe	47cm





## Schalung für Parkschranten - SPALTE

Die SPALTE-Parkschranke ist die erste hohe Parkschranke in unserem Sortiment.

### Technische Daten:

Formgewicht	48kg
-------------	------

### Preisliste ohne MwSt.:

Form SPALTE	715 €
-------------	-------

### Nach dem Gießen:

Gewicht	113kg
Volumen	0,047m <sup>3</sup>
Basisgröße	38x38cm
Höhe	84cm



## Schalung für Parkschränken - AB

Die SPALTE-Parkschranke ist die erste hohe Parkschranke in unserem Sortiment.

### Technische Daten:

Formgewicht	93kg
-------------	------

### Preisliste ohne MwSt.:

Form AB	1 038 €
Edelstahlband	7,2 €

### Nach dem Gießen:

Gewicht	202kg
Volumen	0,084m <sup>3</sup>
Basisgröße	46x46cm
Höhe	96cm



## L-förmige Stützmauerschalung - L0,5

Grefa L-Typ-Paneel mit einer Höhe von 50 cm. Alle sichtbaren Kanten sind auf 45° abgeschrägt, um das Endprodukt so schön wie möglich zu gestalten.

### Technische Daten:

Formgewicht	115kg
-------------	-------

### Preisliste ohne MwSt.:

L-förmige Stützmauerschalung L0,5	1 700 €
-----------------------------------	---------

### Nach dem Gießen:

Gewicht	173kg
Volumen	0,072m <sup>3</sup>
Dimension	30x50x100cm



## L-förmige Stützmauerschalung - L0,85

Grefa L-Typ-Paneel mit einer Höhe von 85 cm. Alle sichtbaren Kanten sind auf 45° abgeschrägt, um das Endprodukt so schön wie möglich zu gestalten.

### Technische Daten:

Formgewicht	241kg
-------------	-------

### Preisliste ohne MwSt.:

L-förmige Stützmauerschalung L0,85	2 000 €
------------------------------------	---------

### Nach dem Gießen:

Gewicht	350kg
Volumen	0,145m <sup>3</sup>
Dimension	60x85x100cm





## L-förmige Stützmauerschalung - L1,2

Grefa L-Typ-Paneel mit einer Höhe von 85 cm. Alle sichtbaren Kanten sind auf 45° abgeschrägt, um das Endprodukt so schön wie möglich zu gestalten.

### Technische Daten:

Formgewicht	284kg
-------------	-------

### Preisliste ohne MwSt.:

L-förmige Stützmauerschalung L1,2	2 350 €
-----------------------------------	---------

### Nach dem Gießen:

Gewicht	420kg
Volumen	0,175m <sup>3</sup>
Dimension	60x120x100cm



## L-förmige Stützmauerschalung - L2

Grefa L-Typ-Paneel – Anpassung an die Bedürfnisse unserer Kunden. Eine 2 Meter hohe Stützmauer könnte nicht einfacher sein.

### Technische Daten:

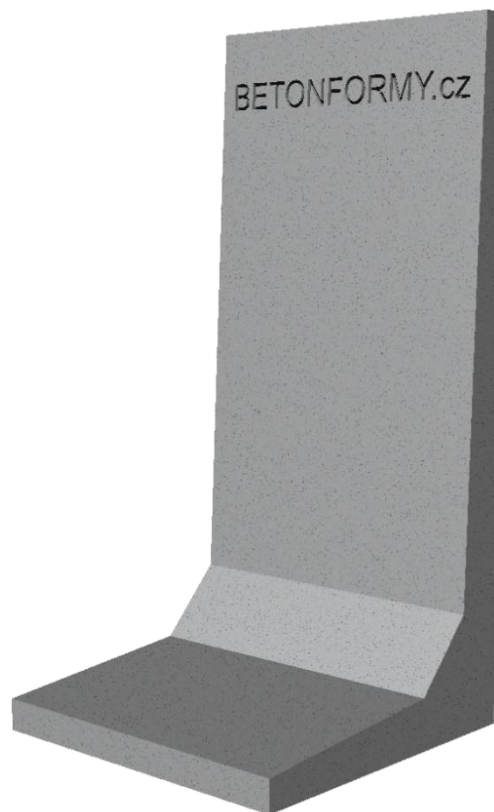
Formgewicht	491kg
-------------	-------

### Preisliste ohne MwSt.:

L-förmige Stützmauerschalung - L2	3 900 €
-----------------------------------	---------

### Nach dem Gießen:

Gewicht	1080kg
Volumen	0,45m <sup>3</sup>
Dimension	100x200x100cm



## L-förmige Stützmauerschalung - L3

### Technische Daten:

Formgewicht	632kg
-------------	-------

### Preisliste ohne MwSt.:

L-förmige Stützmauerschalung - L3	5 120 €
-----------------------------------	---------

### Nach dem Gießen:

Gewicht	1286kg
Volumen	0,536m <sup>3</sup>
Dimension	100x300x100cm



## T-förmige Stützmauerschalung - T2

### Technische Daten:

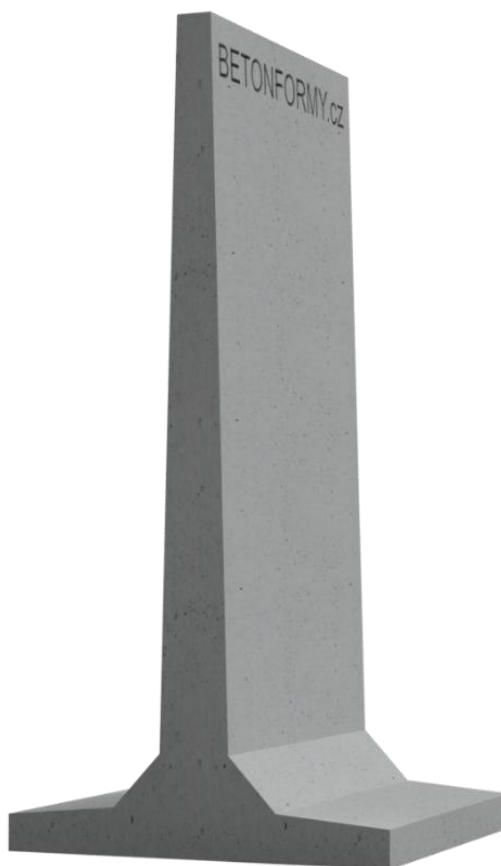
Formgewicht	487kg
-------------	-------

### Preisliste ohne MwSt.:

T-förmige Stützmauerschalung - T2	4 000 €
-----------------------------------	---------

### Nach dem Gießen:

Gewicht	938kg
Volumen	0,391m <sup>3</sup>
Dimension	100x200x100cm





## T-förmige Stützmauerschalung - T5,5

Die größte und schwerste Form in unserem Sortiment. Eine Form = zwei Produkte.

### Technische Daten:

Formgewicht	8500kg
-------------	--------

### Preisliste ohne MwSt.:

T-förmige Stützmauerschalung - T5,5	59 320 €
-------------------------------------	----------

### Nach dem Gießen:

Gewicht	7110kg
Volumen	2,7m <sup>3</sup>
Dimension	240x550x149,5cm



Naskenujte pro videoprohliďku formy!



## Betonkreisform

Die Betonkreisform ist die erste Neuheit im Jahr 2023 – sie ist in den Höhen 100 und 50 cm bestellbar.

### Technische Daten:

Formgewicht 100x100x9cm	324kg
Formgewicht 100x50x9cm	205kg

### Nach dem Gießen:

Gewicht	740kg
Volumen	0,13m <sup>3</sup>
Dimension	100x100x9cm

### Preisliste ohne MwSt.:

Form 100x100x9cm	2 180 €
Form 100x50x9cm	1 800 €

Gewicht	370kg
Volumen	0,07m <sup>3</sup>
Dimension	100x50x9cm



Scannen Sie für eine Videotour durch die Form!

## Form für Blumentöpfe

Bei der runden Blumentopfform handelt es sich um eine Rückgussform mit einem Mechanismus zum Drehen des Produkts.

### Technische Daten:

Formgewicht	172kg
-------------	-------

### Preisliste ohne MwSt.:

Form für Blumentöpfe	1 560 €
----------------------	---------

### Nach dem Gießen:

Gewicht	588kg
Volumen	0,245m <sup>3</sup>
Dimension	außendurchmesser 100cm, höhe





## Form für Böschungsblöcke

Die Schrägsteinform „Maxi“ ist eine Lösung für die Herstellung einer vorgefertigten Stützmauer in Bogenform.

### Technische Daten:

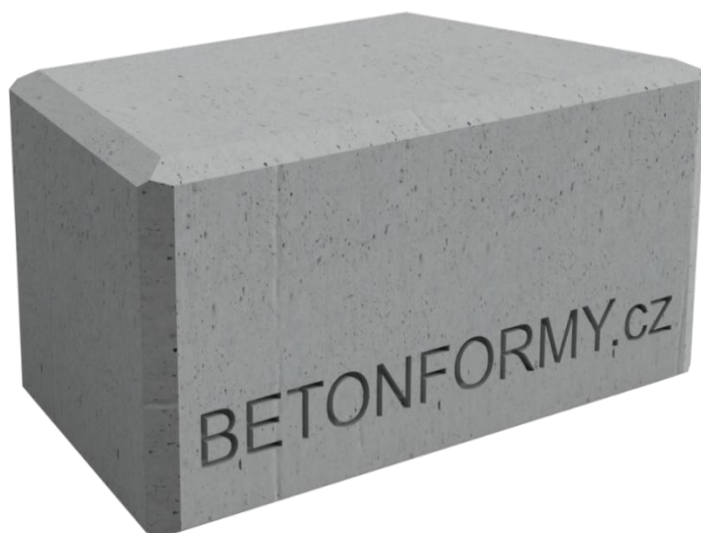
Formgewicht	184kg
-------------	-------

### Preisliste ohne MwSt.:

Form für Böschungsblöcke	1 300 €
--------------------------	---------

### Nach dem Gießen:

Gewicht	1058kg
Volumen	0,441m <sup>3</sup>
Dimension	120/90x70x60cm





## PREISLISTE

<u>Zboží</u>	<u>Specifikace</u>	<u>Cena bez DPH</u>
Betonblockschalung	160x80x80cm	1 600 €
Betonblockschalung	160x80x80cm typ FLACH	1 560 €
Betonblockschalung	160x80x80cm typ RUND	2 350 €
Betonblockschalung	160x80x80cm typ BASIS	2 025 €
Betonblockschalung	160x80x60cm	1 550 €
Betonblockschalung	160x80x40cm	1 375 €
Betonblockschalung	160x80x40cm typ FLACH	1 035 €
Betonblockschalung	160x40x80cm	1 075 €
Betonblockschalung	160x40x80cm typ FLACH	1 035 €
Betonblockschalung	160x40x80cm typ RUND	1 275 €
Betonblockschalung	80x80x80cm typ BASIS	1 275 €
Betonblockschalung	160x40x40cm	1 035 €
Betonblockschalung	160x40x40cm typ FLACH	975 €
Betonblockschalung	160x40x40cm typ RUND	1 325 €
Betonblockschalung	80x80x40cm typ BASIS	1 300 €
Betonblockschalung	180x60x60cm	1 400 €
Betonblockschalung	180x60x60cm typ FLACH	1 350 €
Betonblockschalung	180x60x60cm typ RUND	1 725 €
Betonblockschalung	180x60x60cm typ 45°	1 550 €
Betonblockschalung	180x60x60cm typ OBERSEITE	1 725 €
Betonblockschalung	120x60x60cm typ BASIS	1 225 €
Betonblockschalung	180x60x30cm	1 275 €
Betonblockschalung	180x60x30cm typ FLACH	1 235 €
Betonblockschalung	180x60x30cm typ FLACH RUND	1 550 €
Betonblockschalung	180x30x60cm	975 €
Betonblockschalung	180x30x60cm typ FLACH	985 €
Betonblockschalung	60x90x60cm typ BASIS	1 225 €
Betonblockschalung	240x60x60cm	2 025 €
Blockform-Klemme	3000kg, 850mm	2 300 €
Blockform-Klemme	1750kg, 450mm	2 250 €
Hebeträger für Doppelklemme	-	950 €
Blockform-Klemmgummi-Satz	2 Stk.	76 €
Hydraulischer Blockrotator	2500kg	5 200 €
Trennwand	80x80cm	160 €
Trennwand	Alle anderen Abmessungen	130 €
Einziehbare Lamelle	1000mm - typ H	18 €
Bürsten für Beton	500mm	66 €
Bürsten für Beton	700mm	70 €
Bürsten für Beton	900mm	74 €

<b>Straßenbarriere-schalung</b>	<b>200x72x120cm</b>	<b>2 600 €</b>
Trennwand	72x120cm	275 €
<b>Straßenbarriere-schalung</b>	<b>200x54x90cm</b>	<b>2 000 €</b>
Trennwand	54x90cm	260 €
<b>Straßenbarriere-schalung</b>	<b>100x27x45cm</b>	<b>1 120 €</b>
<b>Betonplatten-schalung</b>	<b>300x200x16cm typ EINSTELLBAR</b>	<b>1 120 €</b>
<b>Betonplatten-schalung</b>	<b>300x200x18cm typ EINSTELLBAR</b>	<b>1 220 €</b>
<b>Betonplatten-schalung</b>	<b>300x200x20cm typ EINSTELLBAR</b>	<b>1 300 €</b>
<b>Betonplatten-schalung</b>	<b>300x200x16cm typ SOLIDE</b>	<b>1 200 €</b>
<b>Betonplatten-schalung</b>	<b>300x200x18cm typ SOLIDE</b>	<b>1 300 €</b>
<b>Betonplatten-schalung</b>	<b>300x200x20cm typ SOLIDE</b>	<b>1 380 €</b>
<b>Betonplatten-schalung</b>	<b>300x100x16cm typ SOLIDE</b>	<b>1 100 €</b>
<b>Betonplatten-schalung</b>	<b>300x100x18cm typ SOLIDE</b>	<b>1 180 €</b>
<b>Betonplatten-schalung</b>	<b>300x100x20cm typ SOLIDE</b>	<b>1 260 €</b>
Tasche für roxor	-	50 €
Kreufix	50mm	0,06 €
UTH	70mm	1 €
UTH	90mm	1 €
<b>Schalung für Parkschraken</b>	<b>Leuchtturm</b>	<b>440 €</b>
<b>Schalung für Parkschraken</b>	<b>Maxi Leuchtturm</b>	<b>650 €</b>
<b>Schalung für Parkschraken</b>	<b>Pyramide</b>	<b>440 €</b>
<b>Schalung für Parkschraken</b>	<b>Spalte</b>	<b>715 €</b>
<b>Schalung für Parkschraken</b>	<b>AB</b>	<b>1 038 €</b>
Edelstahlband	-	7,2 €
<b>Förmige Stützmauerschalung</b>	<b>L - 30x50x100cm</b>	<b>1 700 €</b>
<b>Förmige Stützmauerschalung</b>	<b>L - 60x85x100cm</b>	<b>2 000 €</b>
<b>Förmige Stützmauerschalung</b>	<b>L - 60x120x100cm</b>	<b>2 350 €</b>
<b>Förmige Stützmauerschalung</b>	<b>L - 100x200x100cm</b>	<b>3 900 €</b>
<b>Förmige Stützmauerschalung</b>	<b>L - 100x300x100cm</b>	<b>5 120 €</b>
<b>Förmige Stützmauerschalung</b>	<b>T - 100x200x100cm</b>	<b>4 000 €</b>
<b>Förmige Stützmauerschalung</b>	<b>T - 240x550x149,5cm</b>	<b>59 320 €</b>
<b>Betonkreisform</b>	<b>100x100x9cm</b>	<b>2 180 €</b>
<b>Betonkreisform</b>	<b>100x50x9cm</b>	<b>1 800 €</b>
<b>Form für Blumentöpfe</b>	<b>100x70cm</b>	<b>1 560 €</b>
<b>Form für Böschungsblöcke</b>	<b>120/90x70x60cm</b>	<b>1 300 €</b>

## UNIVERSELLES ZUBEHÖR

Gewindehülse	RD20	1,8 €
Gewindehülse	RD20 mit Anker	2,6 €
Gewindehülse	RD30	3,6 €
Stecker	RD20	0,2 €
Stecker	RD30	0,32 €
Seilöse mit Ring	RD20	40 €
Seilöse mit Ring	RD30	63 €
Magnet	RD20	40 €
Magnet	RD30	52 €
Formöffner	-	16 €
Betonrüttler	Welle 1m, 58mm Kopf	680 €
Betonrüttler AKU	Welle 1m, 38mm Kopf	480 €
Batterie	18V/5Ah	115 €
Abscheideöl	20l kanister	3,75 €/liter = 75 €
Betoncleaner	20l kanister	2,8 €/liter = 56 €